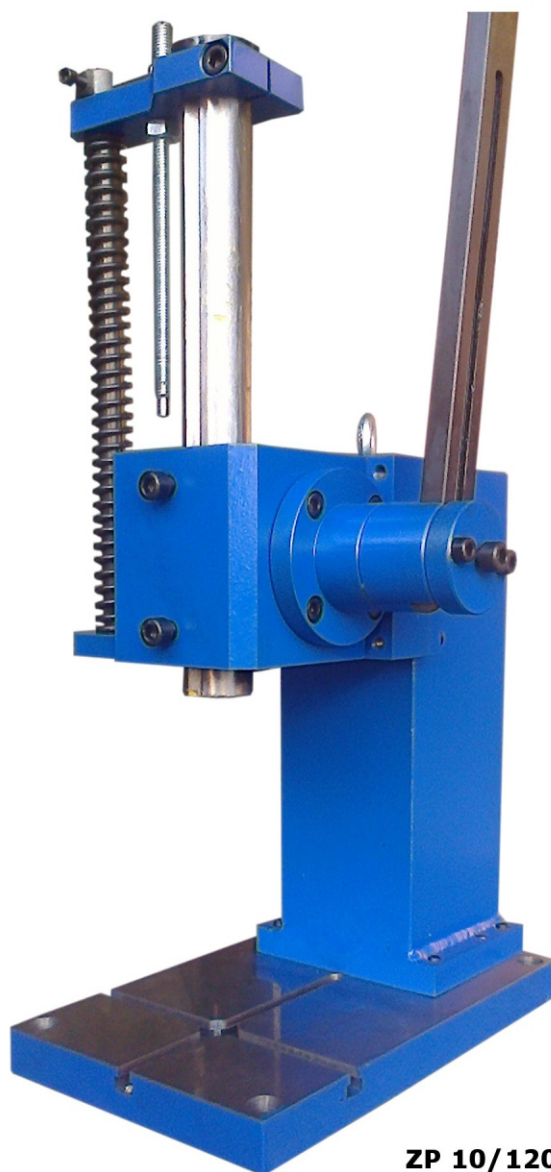


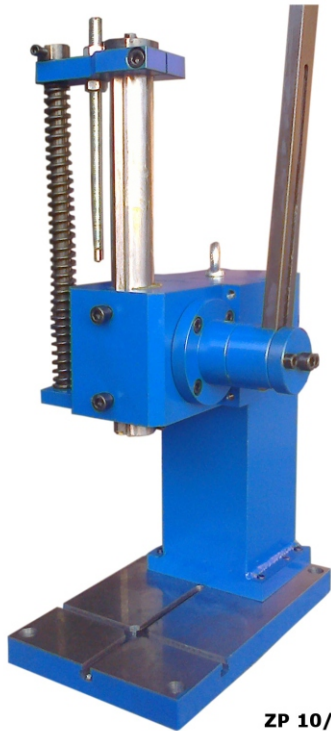
ZP 10/90/200 ZP 10/120/200 zupčasta presa

tehnozavod

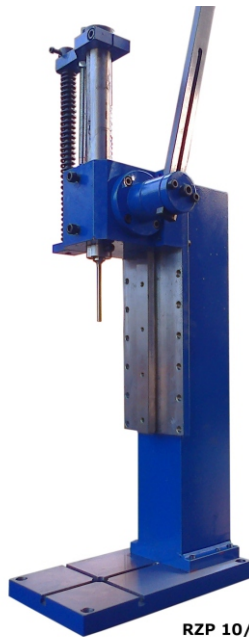
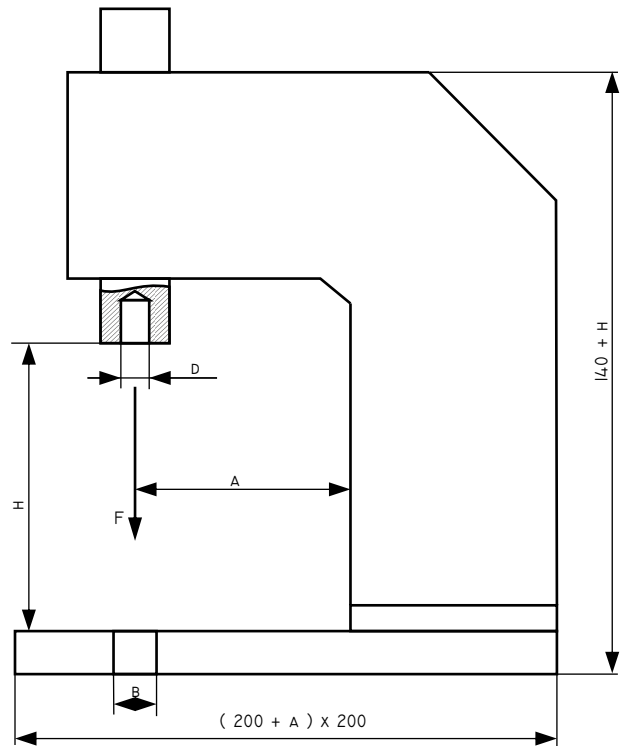


ZP 10/120/200

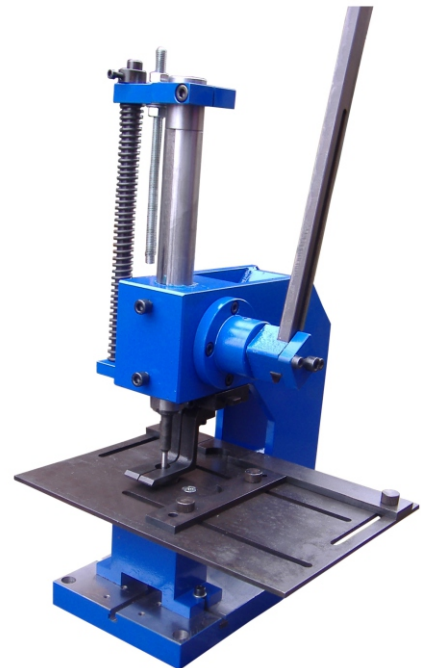
- ima primenu u zanatstvu i industriji u maloserijskoj i srednjeserijskoj proizvodnji
- upotrebljava se za probijanje, prosecanje, zakivanje, žigosanje, savijanje, utiskivanje ležaja, kalibrisanje, profilisanje, odsecanje, ispravljanje i slično
- prese sa zupčastom letvom se odlikuju ravnomernom pritiskom silom celokupnom dužinom hoda
- postoji mogućnost finog podešavanja radnog hoda prese
- mogućnost izrade alata za željenu operaciju
- T-žljebovi za prihvat alata
- mogu se probijati i prosecati aluminijum i nemetali



ZP 10/90/200



RZP 10/120/500



| | | | | | | | |
|----------------------------|----|-----------------------|------------|-----|-----|-----|-----|
| Sila (F) | kN | 5 | 10 | 15 | 20 | 30 | |
| Slobodna dubina (a) | mm | 90 | 120 | 160 | 200 | 250 | 300 |
| Dimenzije stola | mm | (200+a) x 200 | | | | | |
| Otvor u stolu (b) | mm | Ø25 Ø30 | | | | | |
| Radna visina (h) | mm | 200 | 250 | 300 | 350 | | |
| Prečnik otvora za alat (d) | mm | Ø15 Ø20 | | | | | |
| Masa | kg | 56 (za tip ZP 10/120) | | | | | |



Napomena : Standardna izvedba podrazumava zaokružene dimenzije

dođite pogledajte probajte kupite